




**Politechnika Krakowska**  
im. Tadeusza Kościuszki



# Informator dla kandydatów na studia 2024/2025





**Koniec szkoły średniej to zamknięcie pewnego etapu w życiu. Początek tego następnego, już w pełni dorosłego, wymaga dokonania wyboru odpowiedniej ścieżki. Oczywiście jest ich wiele, a my rekomendujemy Politechnikę Krakowską.**

Jakie korzyści na Was czekają? Po pierwsze, będziecie studiować na jednej z czołowych polskich uczelni, która wyróżnia się nowatorskim spojrzeniem na naukę i silnym zaangażowaniem w wiele aktualnych kwestii społecznych i gospodarczych. Po drugie, otrzymujecie – do wyboru – ponad 30 nowoczesnych kierunków studiów I stopnia realizowanych na 8 wydziałach uczelni.



Po trzecie, PK współpracuje z wieloma znanymi firmami z różnych branż. Studenci mogą w nich odbywać praktyki czy staże. Wiele z tych firm patronuje lub wspiera konkretne kierunki studiów, współtworzy ich programy, daje dostęp do zaplecza technologicznego oraz dzieli się wiedzą. Zajęcia na Politechnice realizowane są w nowoczesnych salach oraz laboratoriach o ogromnych możliwościach badawczych.

Osobom spoza Krakowa oferujemy możliwość zamieszkania w akademikach PK. Każdy student naszej uczelni może doświadczyć wspaniałej studenckiej atmosfery, wziąć udział w niezapomnianych wydarzeniach organizowanych przez studentów i poczuć niezwykły, akademicki klimat stolicy Małopolski. Warto podkreślić, że często przyjaźnie zawarte w czasie studiów, zostają na całe życie.

Wchodzisz w to?

## Zasady rekrutacji obywateli polskich



**Najaktualniejsze informacje  
znajdziecie zawsze na naszej stronie.  
Sprawdzajcie, a nic Was nie ominie:  
[rekrutacja.pk.edu.pl](http://rekrutacja.pk.edu.pl)**

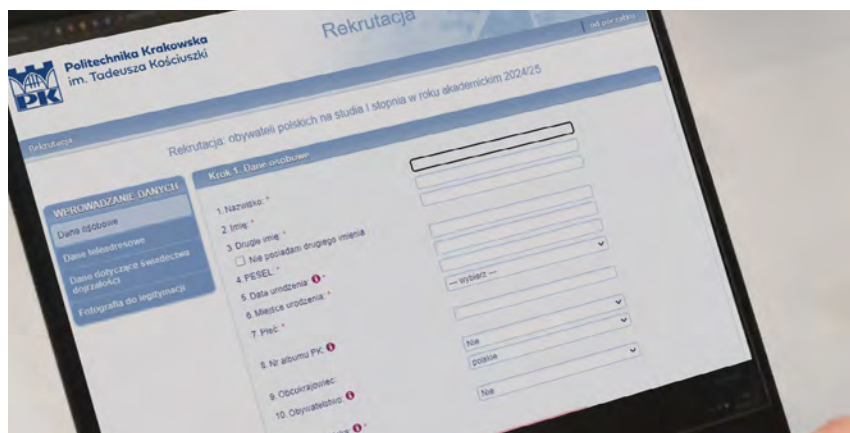


## Wskaźniki rekrutacyjne, czyli jak liczyć punkty

„Co liczy się w rekrutacji na...?” (w miejscu kropek pada nazwa konkretnych kierunków studiów) – to jedno z najczęściej zadawanych przez kandydatów pytań. Nic dziwnego. Każda uczelnia ustala wskaźniki rekrutacyjne i sposoby ich obliczania. Nie inaczej jest na Politechnice Krakowskiej. Na większość kierunków studiów z oferty PK obowiązuje wskaźnik:

$$W = W_1 + W_2$$

$W_1$  to wskaźnik liczony dla matematyki albo innego przedmiotu obowiązkowego zgodnie z wzorem  $W_1 = P$  albo  $W_1 = 2R$ , gdzie  $P$  i  $R$  oznaczają liczbę punktów odpowiadającą wynikowi procentowemu uzyskanemu z części pisemnej egzaminu maturalnego odpowiednio na poziomie podstawowym albo rozszerzonym.  $W_2$  to wskaźnik liczony dla jednego z przedmiotów charakterystycznych dla danego kierunku zgodnie z wzorem  $W_2 = 2R$ , a  $R$  oznacza liczbę punktów odpowiadającą wynikowi procentowemu uzyskanemu z części pisemnej egzaminu na poziomie rozszerzonym.



W przypadku kandydatów na kierunki **budownictwo** lub **transport** prowadzone na **Wydziale Inżynierii Łądowej** dopuszcza się również wyliczenie zgodnie z wzorem  $W_2 = P$ , gdzie  $P$  oznacza liczbę punktów odpowiadającą wynikowi procentowemu uzyskanemu z części pisemnej egzaminu maturalnego z matematyki na poziomie podstawowym.

Kandydat, który nie zdał egzaminu maturalnego z przedmiotu charakterystycznego dla danego kierunku, może ubiegać się o przyjęcie na pierwszy rok studiów, otrzymując 0 punktów z tego przedmiotu.

Dla kierunku *architektura* przeprowadzany jest dodatkowo egzamin wstępny, a dla kierunku *inżynieria wzornictwa przemysłowego* oceniane jest portfolio.



Wskaźnik rekrutacyjny na te kierunki oblicza się według wzoru:

$$W = 2E + W_1 + W_2$$

gdzie  $E$  oznacza sumę punktów uzyskanych w wyniku oceny egzaminu wstępnego (dla kierunku *architektura*, maksymalnie 100 punktów) lub portfolio (dla kierunku *inżynieria wzornictwa przemysłowego*, maksymalnie 50 punktów), a  $W_1$  i  $W_2$  to wskaźniki liczone analogicznie jak na innych kierunkach.



**Politechnika Krakowska  
im. Tadeusza Kościuszki**

**KIERUNEK  
(studia stacjonarne)**

**WYDZIAŁ**

		studia niestacjonarne																							
MATURA/ DYPLOM TECHNIKA	przedmiot obowiązkowy W <sub>1</sub>	matematyka	v	v	v	v	v	v	v	v	v	v	v	v	v	v	v	v	v	v	v	v	v	v	
		albo fizyka i astronomia																		v	v	v			
		albo fizyka																		v	v	v			
		albo biologia																		v	v	v			
	W <sub>2</sub>	przedmiot charakterystyczny	albo matematika			v	v	v	v	v	v	v	v	v	v	v	v	v	v	v	v	v	v	v	v
			albo fizyka i astronomia			v		v	v	v	v	v	v	v	v	v	v	v	v	v	v	v	v	v	v
			albo fizyka			v		v	v	v	v	v	v	v	v	v	v	v	v	v	v	v	v	v	v
			albo biologia			v															v	v	v		
			albo chemia																		v	v	v		
			albo geografia			v															v	v	v		
albo informatyka					v		v	v	v	v	v	v	v	v	v	v	v	v	v						
albo język ojczysty			v	v	v																				
albo historia	v	v																							
albo historia sztuki	v	v																							
	wynik egzaminu potwierdzającego kwalifikacje w zawodzie albo wynik egzaminu zawodowego absolwentów techników			v				v	v	v	v	v	v	v	v	v	v	v	v	v	v	v	v		
+	udokumentowana znajomość języka angielskiego		v		v						v														
	portfolio																					v			
	egzamin	v	v																						

matura na poziomie podstawowym lub rozszerzonym 
  matura na poziomie rozszerzonym 
  wybrany przedmiot lub jego poziom musi być inny niż W<sub>1</sub>

W przypadku **absolwentów techników** wskaźnik  $W_2$  może oznaczać:

- dla osób posiadających **dyplom zawodowy** w zawodzie nauczonym na poziomie technika - liczbę punktów (pkt) odpowiadającą wynikowi procentowemu (%) uzyskanemu na dyplomie zawodowym w zawodzie nauczonym na poziomie technika (1 pkt = 1%),
- dla osób posiadających **dyplom potwierdzający kwalifikacje zawodowe** w zawodzie nauczonym na poziomie technika - liczbę punktów (pkt) odpowiadającą wynikowi procentowemu (%) uzyskanemu na dyplomie potwierdzającym kwalifikacje zawodowe w zawodzie nauczonym na poziomie technika, liczoną według wzoru  $0,3 \cdot Wp + 0,7 \cdot Wpr$ , gdzie: **Wp** oznacza wynik z części pisemnej, a **Wpr** wynik z części praktycznej egzaminu (1 pkt = 1%).



W przypadku posiadania przez kandydata więcej niż jednej kwalifikacji na dyplomie potwierdzającym kwalifikacje zawodowe, pod uwagę brane są wyniki z części pisemnej i części praktycznej z tej kwalifikacji, z której kandydat otrzymał najwyższy wynik.

kierunek	Nazwy zawodów uznawanych w procesie rekrutacyjnym, dla kandydatów posiadających dyplom zawodowy albo dyplom potwierdzający kwalifikacje zawodowe w zawodzie nauczonym na poziomie technika
<b>WA</b> architektura krajobrazu	technik architektury krajobrazu
<b>WIEIK</b>	elektrotechnika i automatyka technik: automatyk, elektroenergetyk transportu szynowego, elektronik, elektroniki i informatyki medycznej, elektryk, energetyk, mechatronik, szerokopasmowej komunikacji elektronicznej, teleinformatyk, telekomunikacji
	informatyka w inżynierii komputerowej technik: elektroniki i informatyki medycznej, informatyk, łączności, programista, szerokopasmowej komunikacji elektronicznej, teleinformatyk
<b>WIL</b>	budownictwo technik: budownictwa, budownictwa kolejowego, budownictwa wodnego, budowy dróg, dróg kolejowych i obiektów inżynierskich, geodeta, robót wykończeniowych w budownictwie
	transport technik: automatyk sterowania ruchem kolejowym, elektroenergetyk transportu szynowego, eksploatacji portów i terminali, logistyk, spedytor, transportu drogowego, transportu kolejowego
<b>WIMiF</b>	fizyka techniczna technik: automatyk, dźwięku, elektronik, elektroniki i informatyki medycznej, elektroniki medycznej, elektryk, energetyk, informatyk, kryminalistyki, mechanik precyzyjny, metrolog, programista, teleinformatyk, telekomunikacji
	informatyka materiałowa technik: automatyk, dźwięku, elektronik, elektroniki i informatyki medycznej, elektroniki medycznej, elektryk, energetyk, informatyk, kryminalistyki, łączności, metrolog, programista, teleinformatyk, technik telekomunikacji
	inżynieria materiałowa technik: ceramik, hutnik, informatyk, kryminalistyki, mechanik, mechanik lotniczy, mechanik precyzyjny, odlewnik, pojazdów samochodowych, przemysłu metalurgicznego, spawalnictwa, technologii chemicznej, technologii ceramicznej
	nanotechnologie i nanomateriały technik: ceramik, dozymetrysta, elektroniki i informatyki medycznej, elektroniki medycznej, elektroradiolog, kryminalistyki, technologii ceramicznej, technologii chemicznej
<b>WITCh</b>	biotechnologia przemysłowa
	inżynieria chemiczna i procesowa technik: analityk, ochrony środowiska, technologii chemicznej
	technologia chemiczna
<b>WM</b>	automatyka i robotyka technik: automatyk, mechatronik
	informatyka stosowana technik: elektronik, informatyk, łączności, programista, teleinformatyk
	inżynieria bezpieczeństwa technik bezpieczeństwa i higieny pracy
	inżynieria produkcji technik: ekonomista, logistyk, mechanik
	mechanika i budowa maszyn technik: automatyk, automatyk sterowania ruchem kolejowym, chłodnictwa i klimatyzacji, informatyk, mechanik, mechatronik, pojazdów samochodowych, teleinformatyk, urządzeń dźwigowych
	pojazdy samochodowe technik: mechanik, mechatronik, pojazdów samochodowych
	środki transportu i logistyka technik: automatyk, automatyk sterowania ruchem kolejowym, eksploatacji portów i terminali, elektroenergetyk transportu szynowego, logistyk, mechanik, mechatronik, spedytor, transportu drogowego, transportu kolejowego, urządzeń dźwigowych

## Jak zdobyć dodatkowe punkty rekrutacyjne?

Wyjątkową szansą na zdobycie dodatkowych punktów w rekrutacji na PK są dwa organizowane przez naszą uczelnię konkursy: „O Złoty Indeks PK” i „Tadeusz Kościuszko – inżynier i żołnierz”:

1. Konkurs „O Złoty Indeks PK” organizowany jest dla uczniów klas maturalnych z całej Polski w zakresie rozszerzonym z czterech przedmiotów:
  - matematyka,
  - chemia,
  - informatyka,
  - predyspozycje architektoniczne.

Stawką w konkursie są dodatkowe punkty w postępowaniu rekrutacyjnym na wybrany kierunek studiów I stopnia na PK. Na laureatów **czeka 200** (laureaci I stopnia), **100** (laureaci II stopnia) lub **60** (laureaci III stopnia) **punktów**. Warto jednak zaznaczyć, że punkty uzyskane z matematyki, chemii czy informatyki nie przysługują w postępowaniu rekrutacyjnym na kierunki *architektura* i *architektura krajobrazu*. Z kolei punkty zdobyte z przedmiotu predyspozycje architektoniczne, są brane pod uwagę wyłącznie w rekrutacji na *architekturę* oraz *architekturę krajobrazu*.

Więcej informacji na stronie: [indeks.pk.edu.pl](http://indeks.pk.edu.pl)

2. Ogólnopolski konkurs „Tadeusz Kościuszko – inżynier i żołnierz”.

Od wielu lat Politechnika Krakowska organizuje konkurs wiedzy o swoich wybitnym patronie – Tadeuszu Kościuszcze. Uczestnicy wydarzenia mają okazję, by poznać niezwykle życie i działalność, również tę inżynierską, Naczelnika insurekcji z 1794 r. Na laureatów konkursu, którzy wykażą się największą wiedzą na temat Tadeusza Kościuszki, czekają atrakcyjne nagrody rzeczowe i finansowe, a ponadto troje najlepszych uczniów otrzymuje w postępowaniu rekrutacyjnym dodatkowe punkty: 100, 60 i 40 na wszystkie kierunki.

Więcej informacji na stronie: [kosciuszko.pk.edu.pl](http://kosciuszko.pk.edu.pl)

3. Laureaci **konkursów międzynarodowych** oraz **ogólnopolskich** (organizowanych przez: kuratorów oświaty, szkoły wyższe, jednostki naukowe i inne podmioty prowadzące statutową działalność oświatową lub naukową, które podpisały stosowne porozumienia z Politechniką Krakowską) otrzymują **dodatkowe punkty w postępowaniu rekrutacyjnym**.

**Z dodatkowych punktów można skorzystać tylko jeden raz – w roku uzyskania świadectwa dojrzałości.**



## Laureaci i finaliści olimpiad

Laureaci i finaliści stopnia centralnego wybranych olimpiad otrzymują w postępowaniu rekrutacyjnym maksymalną liczbę punktów możliwych do zdobycia, z wyjątkiem kierunku *inżynieria wzornictwa przemysłowego*, gdzie rekrutacja odbywa się wyłącznie w oparciu o wyniki matury i oceny portfolio. Kandydatom na studia na Wydziale Architektury za udział w olimpiadzie przyznawane są dodatkowe punkty.

Z dodatkowych punktów za udział w olimpiadzie **można skorzystać tylko jeden raz** – w roku uzyskania świadectwa dojrzałości.

Więcej informacji na stronie o [uprawnieniach laureatów i finalistów olimpiad](#)

Więcej informacji: [rekrutacja.pk.edu.pl](http://rekrutacja.pk.edu.pl)

## Na ile kierunków studiów możesz się zarejestrować?

Możesz się zarejestrować na dowolną liczbę kierunków studiów pierwszego stopnia. Pamiętaj jednak, że każda rejestracja jest niezależna – to znaczy, że studia o tej samej nazwie, ale prowadzone w różnej formie (stacjonarnej i niestacjonarnej) oraz prowadzone w języku angielskim liczą się jako osobne rejestracje – i wymaga wniesienia osobnej opłaty rekrutacyjnej.

Jeśli dostaniesz się na **więcej niż jeden kierunek studiów**, prowadzony w tej samej formie (np. na dwa kierunki stacjonarne), to komisja może Cię wpisać na listę studentów **tylko na jednym** z nich. Możesz jednak zwrócić się o zgodę na wpis na listę studentów więcej niż jednego kierunku do najważniejszej osoby na uczelni – Rektora. Zgodę taką może też wydać, upoważniony przez niego, Pełnomocnik Rektora PK ds. Kształcenia.



## 7 kroków rekrutacji na PK\*



**W październiku spotykamy się na Politechnice!**

\* nie dotyczy kierunków: architektura i inżynieria wzornictwa przemysłowego

## Opłaty

Opłaty za przeprowadzenie rekrutacji na studia I i II stopnia rozpoczynające się na Politechnice Krakowskiej w semestrze zimowym roku akademickiego 2024/25 wynoszą:

**85 zł**

na kierunkach, na których nie jest wymagane portfolio ani nie jest przeprowadzany egzamin wstępny

**150 zł**

na *architekturę* i *inżynierię wzornictwa przemysłowego*



**22 zł**

opłata za wydanie legitymacji

Studia niestacjonarne, studia dla cudzoziemców (z pewnymi wyjątkami) oraz studia w języku angielskim na kierunkach *architektura*, a także *mechanika i budowa maszyn* są studiami płatnymi.

## Etapy rekrutacji

Możesz dokonać rejestracji na studia na PK nawet jeśli nie masz jeszcze wyników z egzaminu maturalnego. Pola dotyczące wyników i numeru świadectwa dojrzałości możesz spokojnie ominąć na etapie zakładania konta w systemie rejestracji.

Pamiętaj jednak, by po otrzymaniu wyników uzupełnić je w systemie lub – jeśli Twoje wyniki zostały pobrane z Krajowego Rejestru Matur – sprawdzić czy wszystkie dane są poprawne. To Ty odpowiadasz za poprawność wprowadzonych do systemu danych, a komisja rekrutacyjna może odmówić wpisania Cię na listę studentów, jeśli dane nie będą się zgadzały.

Po uzupełnieniu danych pozostaje czekać na ogłoszenie wyników. Listy zakwalifikowanych do przyjęcia pojawią się w systemie rekrutacji, w zakładce „ogłoszenia”. Sprawdź też swój status, który będzie widoczny pod danym kierunkiem na Twoim koncie w systemie rejestracji.



Co oznaczają poszczególne statusy:

- **„zakwalifikowany do wpisu”** – gratulacje! Już tylko jeden krok dzieli Cię od zostania studentem / studentką PK. Teraz musisz dostarczyć dokumenty do wpisu na listę studentów.
- **„oczekiwanie na kolejne postępowanie kwalifikacyjne”** – niestety, nie udało się tym razem, ale nie trać nadziei! Jeszcze masz szansę zakwalifikować się w kolejnym postępowaniu.
- **„nieprzyjęty”** – przykro nam, ale ilość punktów rekrutacyjnych była za mała, by dostać się na ten kierunek. Możesz spróbować zarejestrować się na inny.



## Wymagane dokumenty

1. Dokument stanowiący podstawę rekrutacji, czyli kserokopia i oryginał do wglądu świadectwa dojrzałości oraz:
  - opcjonalnie kserokopia aneksu do tego świadectwa, w przypadku gdy podstawą przyjęcia na studia jest ocena z przedmiotu wskazanego w aneksie,
  - kserokopia dyplomu potwierdzającego kwalifikacje zawodowe lub dyplomu zawodowego w zawodzie nauczonym na poziomie technika (dotyczy tylko kandydatów ubiegających się o przyznanie punktów za kwalifikacje zawodowe).



2. Formularz rekrutacyjny zawierający **wniosek o wpis na listę studentów** PK oraz anietę osobową (możliwość wydruku z systemu rejestracji dopiero, gdy zostaniesz zakwalifikowany do wpisu na listę studentów).
3. **Zaświadczenie** wydane przez lekarza medycyny pracy (dotyczy tylko kandydatów ubiegających się o przyjęcie na kierunek *nanotechnologie i nanomateriały* prowadzony na Wydziale Inżynierii Materiałowej i Fizyki oraz na kierunki prowadzone na Wydziale Inżynierii i Technologii Chemicznej). Skierowanie na badania kandydat dostaje przy składaniu dokumentów.
4. **Kolorowa fotografia** w wersji elektronicznej (wgrywa się ją w czasie elektronicznej rejestracji i jest ona używana później m. in. w formularzu rekrutacyjnym i legitymacji studenckiej) w formacie JPG, o wymiarach: 236x295 pikseli, ±3 piksele; fotografia powinna być wykonana zgodnie z wymaganiami stosowanymi przy wydawaniu dowodów osobistych.

## Wpis na listę studentów

Zakwalifikowałeś/eś się do wpisu na listę studentów?

Super! Teraz musisz potwierdzić chęć studiowania na danym kierunku, a komisja rekrutacyjna musi nadać Ci nowy status: „**wpisany na listę studentów**”.

Aby komisja mogła Cię wpisać na listę studentów musisz – w zależności od sposobu rekrutacji prowadzonej na wydziale – w terminie określonym w harmonogramie rekrutacji:

- albo wgrać w programie do elektronicznej rejestracji kandydatów skany wymaganych dokumentów,
- albo osobiście stawić się w siedzibie właściwej komisji rekrutacyjnej, okazać dowód tożsamości (dowód osobisty lub paszport) oraz złożyć komplet wymaganych dokumentów (bez fotografii – ta już została wgrana do systemu).

Jeśli nie możesz osobiście stawić się przed komisją, powyższe czynności może wykonać osoba posiadająca Twoje pełnomocnictwo (wzór takiego oświadczenia znajdziesz na stronie Portalu Rekrutacyjnego). W takim wypadku komisja też będzie musiała zweryfikować Twoje dane, więc pełnomocnik – oprócz pełnomocnictwa – będzie musiał również okazać kserokopię Twojego dowodu osobistego bądź kserokopię paszportu. W przypadku braku kserokopii dowodu tożsamości, pełnomocnictwo powinno mieć poświadczenie notarialne.

Jeśli nie masz jeszcze skończonych 18 lat to do dokumentów musisz dołączyć zgodę rodziców/opiekunów prawnych na udział w rekrutacji i dokonanie wpisu na listę studentów.



Jeśli nie dopełnisz wymienionych powyżej obowiązków w terminie, który zostanie podany w harmonogramie rekrutacji, to komisja wyda decyzję o odmowie przyjęcia na studia.

## Pomoc materialna

Stypendium rektora przyznawane jest za bardzo dobre wyniki w nauce i osiągnięcia (naukowe, artystyczne, sportowe). Na pierwszym roku studiów, w roku zdania egzaminu maturalnego, może je otrzymać student, który jest:

- laureatem olimpiady międzynarodowej albo laureatem lub finalistą olimpiady stopnia centralnego, o których mowa w przepisach o systemie oświaty;
- medalistą co najmniej współzawodnictwa sportowego o tytuł Mistrza Polski w danym sporcie, o którym mowa w przepisach o sporcie.

Stypendium rektora może otrzymać również student kolejnych lat studiów po spełnieniu odpowiednich warunków. Stypendium rektora przyznawane jest wyłącznie na wniosek studenta. W roku akademickim 2022/23 stypendium rektora – w wysokości 1250 zł (jedne z najwyższych w Polsce) – otrzymało blisko 900 studentów PK.

### Nagroda „Student Lider pierwszego roku”

Uprawienie do nagrody nabywają studenci, którzy uzyskują najwyższe wyniki w nauce w pierwszym semestrze studiów I stopnia oraz spełnią dodatkowe warunki regulaminowe.

### Stypendium z Własnego Funduszu Stypendialnego

Program stypendialny skierowany do aktywnych naukowo studentów Politechniki Krakowskiej. O finansowe wsparcie można ubiegać się dwa razy w roku akademickim, a podstawą do jego przyznania będzie zdobycie i zgłoszenie maksymalnie dwóch znaczących osiągnięć naukowych. Od początku istnienia programu, do odnoszących naukowe i konkursowe sukcesy studentów i doktorantów, trafiło z niego blisko 570 tys. zł. Stypendia są wypłacane co miesiąc, a ich wysokość zależy od pozycji na liście rankingowej – wynoszą od kilkuset do blisko 2000 złotych.

### Stypendium socjalne

O stypendium socjalne może się ubiegać student, który znajduje się w trudnej sytuacji materialnej. Podstawą do przyznania stypendium socjalnego jest wysokość miesięcznego dochodu na osobę w rodzinie studenta w roku podatkowym poprzedzającym rok akademicki, w którym student ubiega się o stypendium socjalne.

### Stypendium dla osób niepełnosprawnych

Może je otrzymywać student, który posiada orzeczenie o niepełnosprawności.

### Zapomogi

Doraźna, bezzwrotna pomoc dla studentów, którzy w czasie studiów na Politechnice Krakowskiej znaleźli się w trudnej sytuacji życiowej. Pomoc materialna przyznawana jest na wniosek studenta. Wniosek należy złożyć w dziekanacie wydziału, na którym student podjął kształcenie.

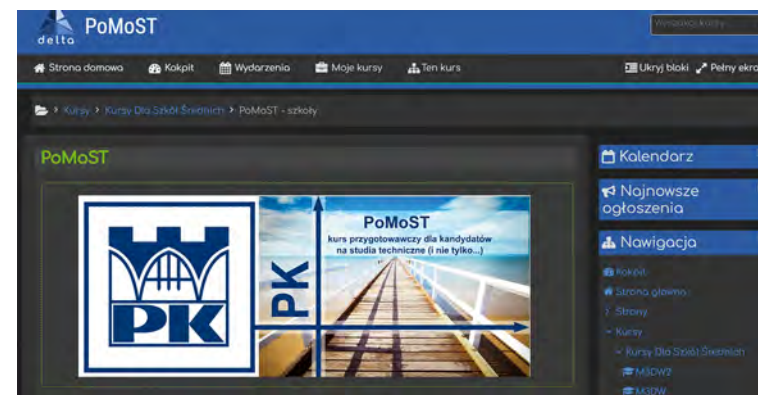
## MINI KURSY on-line dla uczniów szkół ponadpodstawowych

Od września do grudnia Politechnika Krakowska prowadzi dla szkół średnich bezpłatne mini kursy e-learningowe. Kursy poszerzają zagadnienia z programu nauczania w szkołach z zakresu nauk ścisłych i inżynierjno-technicznych, pozwalają lepiej przygotować się do studiów technicznych oraz dają możliwość przyjaznego zapoznania się z platformą e-learningową Moodle używaną na Politechnice Krakowskiej i w większości szkół wyższych. Uczestnicy mini-kursów mogą również brać udział w konkursach. Kursy realizowane są m.in. z zakresu **architektury, matematyki, fizyki, chemii i informatyki**. Materiały opracowują wykładowcy PK przy współpracy z Centrum e-Edukacji.

Mini kursy dla uczniów dostępne są na stronie: [szkoly.pk.edu.pl](http://szkoly.pk.edu.pl)

## PoMoST (Podstawy Matematyki dla Studentów)

Boisz się, że sobie nie poradzisz na studiach? Politechnika przygotowała bezpłatny kurs korepetycji on-line dla kandydatów na studia i studentów I roku.



Jest on dostępny na e-learningowej platformie. Pracowali nad nim nasi najlepsi dydaktycy. Dzięki kursowi można uzupełnić wiedzę z matematyki w zakresie niezbędnym na studiach technicznych i realizowanym na poziomie rozszerzonym w szkole średniej.

## Przydatne adresy

### Wydział Architektury

Wydziałowa Komisja Rekrutacyjna:  
ul. Podchorążych 1  
e-mail: rwa@pk.edu.pl  
[arch.pk.edu.pl](http://arch.pk.edu.pl)

### Wydział Informatyki i Telekomunikacji

Wydziałowa Komisja Rekrutacyjna:  
ul. Warszawska 24  
e-mail: rwf@pk.edu.pl  
[it.pk.edu.pl](http://it.pk.edu.pl)

### Wydział Inżynierii Elektrycznej i Komputerowej

Wydziałowa Komisja Rekrutacyjna:  
ul. Warszawska 24  
e-mail: rwe@pk.edu.pl  
[wiek.pk.edu.pl](http://wiek.pk.edu.pl)

### Wydział Inżynierii Lądowej

Wydziałowa Komisja Rekrutacyjna:  
ul. Warszawska 24  
e-mail: rekrutacja-wil@pk.edu.pl  
[wil.pk.edu.pl](http://wil.pk.edu.pl)

### Wydział Inżynierii Materiałowej i Fizyki

Wydziałowa Komisja Rekrutacyjna:  
ul. Podchorążych 1  
e-mail: rekrutacja.imf@pk.edu.pl  
[imf.pk.edu.pl](http://imf.pk.edu.pl)

### Wydział Inżynierii Środowiska i Energetyki

Wydziałowa Komisja Rekrutacyjna:  
ul. Warszawska 24  
e-mail: rws@pk.edu.pl  
[wisie.pk.edu.pl](http://wisie.pk.edu.pl)

### Wydział Inżynierii i Technologii Chemicznej

Wydziałowa Komisja Rekrutacyjna:  
ul. Warszawska 24  
e-mail: rekrutacja-wiitch@pk.edu.pl  
[chemia.pk.edu.pl](http://chemia.pk.edu.pl)

### Wydział Mechaniczny

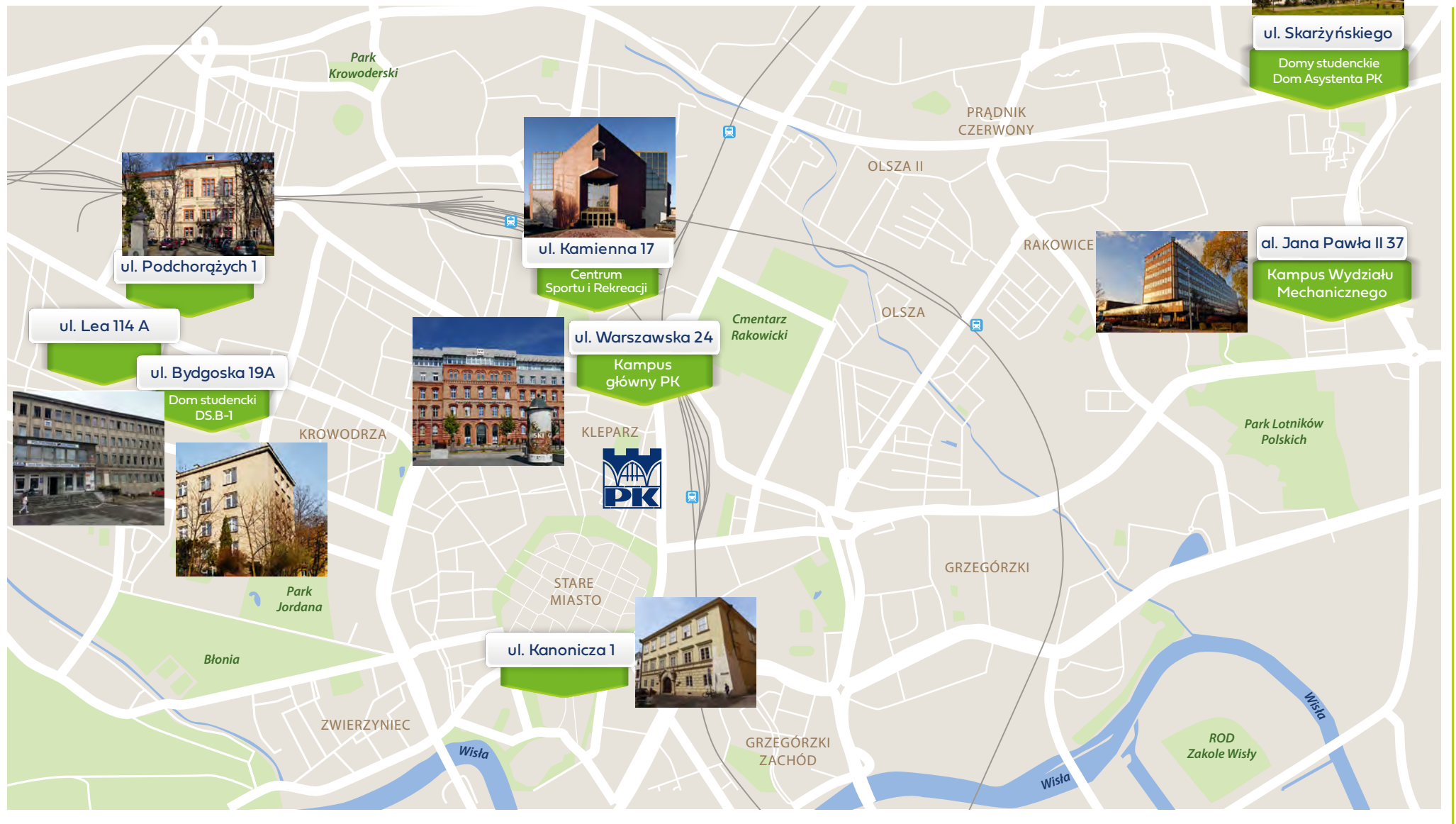
Wydziałowa Komisja Rekrutacyjna:  
al. Jana Pawła II 37  
e-mail: rekrutacja-wm@pk.edu.pl  
[mech.pk.edu.pl](http://mech.pk.edu.pl)



## Kampus główny PK, ul. Warszawska 24



# Obiekty Politechniki Krakowskiej



## Lista rzeczy do akademika

### Ubrania

- .....
- .....
- .....
- .....
- .....
- .....
- .....
- .....

### Kosmetyki

- .....
- .....
- .....
- .....
- .....
- .....
- .....
- .....

### Inne

- laptop
- apteczka
- pamięć USB
- przedłużacz
- ręczniki
- .....
- .....
- .....

- dokumenty
- portfel
- telefon
- ładowarki
- zdjęcia rodziny i psa (kota, królika, kanarka...)
- szczoteczka do zębów
- ulubiona książka
- ukochany miś

### Dział Kształcenia

ul. Warszawska 24  
31-155 Kraków  
budynek WIL, parter, pokój 33  
tel. 12 632 86 44  
e-mail: rekrutacja@pk.edu.pl

### Dział Współpracy Międzynarodowej

ul. Warszawska 24  
31-155 Kraków  
budynek Galerii GIL, II piętro, pokój 207  
tel.: 12 628 25 22, 12 628 30 44, 12 628 20 09  
e-mail: dwm@pk.edu.pl

### Erasmus+

ul. Warszawska 24  
31-155 Kraków  
budynek Galerii GIL, II piętro, pokój 208  
tel. 12 628 25 04  
e-mail: erasmus@pk.edu.pl

### Dział Spraw Studenckich

ul. Warszawska 24  
31-155 Kraków  
budynek WIL, I piętro, pokój 121  
tel. 12 628 22 24  
e-mail: dss@pk.edu.pl

### Biuro ds. Osób z Niepełnosprawnościami Politechniki Krakowskiej

ul. Warszawska 24  
(wejście od ul. Szlak,  
pawilon przy budynku WiITCh)  
31-155 Kraków  
tel. 12 628 20 08  
e-mail: bon@pk.edu.pl

## Koła Naukowe

Na PK działa około 95 kół naukowych. Tu pogłębisz swoją wiedzę, poznasz nowych ludzi, a przy okazji będziesz się dobrze bawić. To idealny sposób, by rozwijać swoje pasje naukowe.



## Wynalazki i FutureLab PK

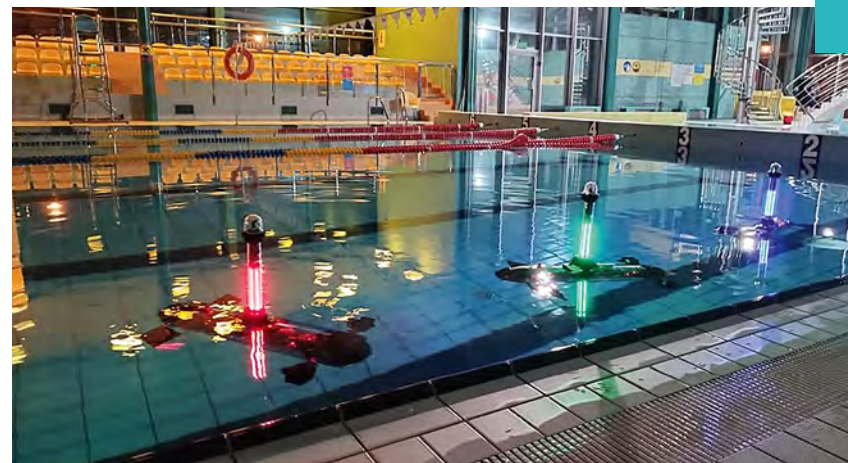
Dołączając do Rodziny Politechniki Krakowskiej, stajesz przed możliwością uczestnictwa w śmiałych projektach i tworzenia niezwykłych wynalazków.



Wynalazki opracowane przez nasze studentki i studentów zdobywają uznanie zarówno na krajowym, jak i międzynarodowym poziomie.



Od zaawansowanych technologii medycznych (samodezynfekujące się krzesło, elektroniczna proteza ręki), poprzez niezwykle konstrukcje (#PKanoe – betonowy kajak), projekty z dziedziny robotyki (cyber-ryba – podwodny robot mobilny), aż po ekologiczne innowacje – pomysłowość studentów przekracza granice tradycyjnych rozwiązań.



Studenci Politechniki Krakowskiej mają dostęp do zaawansowanych laboratoriów, nowoczesnych narzędzi i sprzętu, które umożliwiają tworzenie unikalnych rozwiązań technologicznych. Wyjątkowym miejscem jest studenckie laboratorium innowacji, czyli FutureLab PK. Jednostka finansowo i organizacyjnie wspiera realizację planów i projektów naukowych studentów. To tu rozwiniesz swoją kreatywność, zdobędziesz doświadczenie zawodowe i zmierzysz się z rzeczywistymi zadaniami inżynierskimi. Warsztaty, szkolenia, wizyty studyjne w firmach, a także opieka merytoryczna ekspertów i współpraca w multidyscyplinarnych zespołach – to tylko niektóre z możliwości oferowanych przez FutureLab PK.



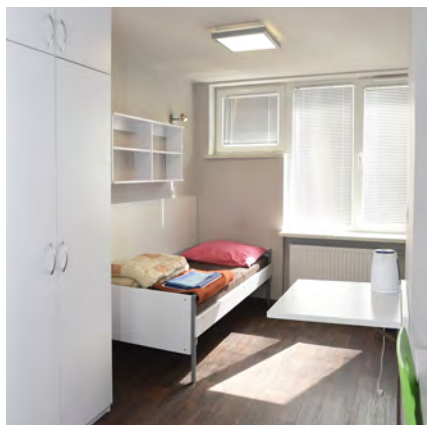
## Osiedle Studenckie PK

To tutaj nawiązuje się przyjaźnie na całe życie, spędza niezapomniane chwile, nie tylko na wspólnej nauce. Sprawdź, jak wygląda życie w akademikach PK – na pewno nie pożałujesz.

Akademiki PK są zlokalizowane w Czyżynach (10 min. pieszo na Wydział Mechaniczny, 20 min. autobusem na wydziały przy ul. Warszawskiej oraz do centrum miasta) oraz przy ul. Bydgoskiej (5 min. na wydziały przy ul. Podchorążych). Pokoje w domach studenckich mają różne standardy (1-os./2-os./3-os./apartament) i wyposażenie.

### Jak otrzymać miejsce w domu studenckim PK?

- Złóż przez Wirtualny Dziekanat wniosek elektroniczny o przyznanie miejsca w akademiku PK, w terminie przewidzianym w harmonogramie.
- W systemie Wirtualny Dziekanat dokonaj rezerwacji w wybranym przez siebie domu studenckim. Rezerwacja odbywa się w terminie przewidzianym przez harmonogram.
- Wpłać zaliczkę w terminie siedmiu dni od dokonania rezerwacji. Wybór pokoju odbywa się na etapie kwatrowania.



- **5** domów studenckich
- **1066** komfortowych pokoi o różnym standardzie i wielkości (1-os./2-os./3-os./apartament)
- **2400** łóżek
- **205** miejsc parkingowych
- siłownia
- bezprzewodowy Internet
- stołówka
- sale tematyczne (muzyczna, bilardowa, TV, PlayStation, Xbox, tenis stołowy)
- sala kinowa
- kluby studenckie
- monitoring
- tereny zielone





## Studia za granicą

Marzysz o studiowaniu za granicą i dalekich podróżach? Z Politechniką Krakowską jest to możliwe!

PK jest członkiem European University Association, a w 2023 roku wraz z 8 innymi uczelniami, utworzyła Uniwersytet Europejski o nazwie Stars EU (Strategic Alliance for Regional Transition) i współpracuje z ośrodkami naukowymi na całym świecie, nie tylko na polu naukowo-badawczym, ale też w zakresie wymiany studentów i pracowników naukowo-dydaktycznych.

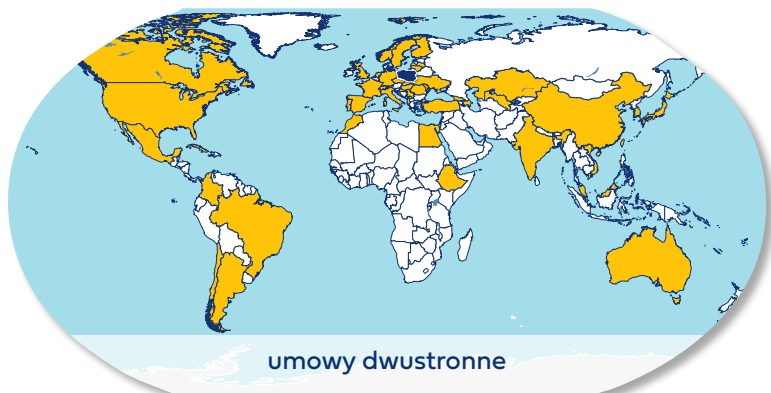


W czasie studiów warto skorzystać z programu „Erasmus+”, w ramach którego prowadzona jest wymiana z większością krajów europejskich. Zawarte przez Politechnikę umowy dwustronne pozwalają na współpracę z ponad 50 krajami, m.in.: Stanami Zjednoczonymi, Japonią, Australią, Republiką Korei, Chinami, Indiami, Meksykiem i Ukrainą.

Uczelnia podpisała także umowy o podwójnym dyplomowaniu, m.in. z: Cranfield University, University of Cagliari, Lviv Polytechnic National University, FH Münster

University of Applied Sciences oraz Technische Universität Bergakademie Freiberg. Niektóre z kierunków prowadzonych na Politechnice posiadają akredytacje zagranicznych instytucji:

- architektura – **Royal Institute of British Architects (RIBA)**,
- architektura krajobrazu – **International Federation of Landscape Architects (IFLA) Europe**,



- architektura, budownictwo, transport – **European Network for Accreditation of Engineering Education (ENAE)**,
- Wydział Inżynierii i Technologii Chemicznej PK prowadzi trwające 4 semestry studia II stopnia w ramach konsorcjum European **Master in Biorefinery** (Erasmus Mundus BIOREF) wspólnie z University of Lille, University of Bari Aldo Moro i University of Technology of Troyes.

Politechnika Krakowska jest obecnie notowana w najważniejszych międzynarodowych rankingach uczelni wyższych, m.in.: THE University Rankings, QS World University Rankings oraz US News Best Global Universities Rankings.

Politechnika Krakowska współpracuje też z zagranicznymi instytucjami naukowymi i badawczymi np. z Europejską Organizacją Badań Jądrowych (CERN). Porozumienie podpisane z tą instytucją w 2015 roku poprzedzone było 25-letnią współpracą. Naukowcy z Politechniki mieli swój udział w powstaniu Wielkiego Zderzacza Hadronów. W ramach umowy pracownicy, studenci i absolwenci PK uczestniczą w pracach zespołów naukowych CERN.



Z programów wymiany międzynarodowej korzystają też studenci z innych krajów, którzy chętnie przyjeżdżają na studia na Politechnikę Krakowską. Wzajemna wymiana doświadczeń i kultur jest czymś bezcennym i niezwykle rozwojowym.

[dwm.pk.edu.pl](http://dwm.pk.edu.pl)

## Sport

Uprawiasz sport? My zapewnimy Ci do tego znakomite warunki!

Politechnika Krakowska dysponuje bogatą infrastrukturą sportową, m.in.: dwoma halami sportowymi, kortami tenisowymi, klubem fitness i siłownią oraz ośrodkiem żeglarskim w Żywcu.

Warto też dołączyć do naszego Klubu Uczelnianego Akademickiego Związku Sportowego. Obecnie w ramach AZS PK

działają 22 sekcje sportowe (m.in.: koszykówka, judo/MMA, piłka nożna, piłka ręczna, rolki, ergometr), 4 rekreacyjne (siatkówka kobiet, siatkówka mężczyzn, siłownia i tenis ziemny) oraz 2 wycieczkowe.



W myśl zasady „w zdrowym ciele zdrowy duch” AZS PK dba o kondycję studentów i pracowników uczelni, także poprzez organizowanie i współorganizowanie słynnych imprez sportowych, takich jak: Bieg Kościuszkowski, Mistrzostwa w Narciarstwie Alpejskim i Snowboardzie, Mityng Lekkoatletyczny, Regaty o Puchar Rektora PK, Turniej Piłki Nożnej.



## Organizacje studenckie

Organizacje studenckie działające na PK to dynamiczne grupy, które stanowią serce życia społecznego na uczelni i oferują niepowtarzalne możliwości rozwoju. Członkostwo w nich to doskonała szansa na zdobycie nowych umiejętności, poznanie ciekawych ludzi i kreowanie zdarzeń, które będą miło wspomniane po latach. Te grupy wnoszą ogromny wkład w kształtowanie atmosfery akademickiej na Politechnice Krakowskiej i stanowią niezwykle ważny element życia społecznego na uczelni.

Dołącz do nas!



### Samorząd Studencki Politechniki Krakowskiej

Będąc jego częścią, możesz wpływać na kształt życia studenckiego, a także dbać o sprawy studentów oraz reprezentować ich, również przed władzami PK. Samorząd organizuje wiele wydarzeń charytatywnych i kulturalnych, a do tych najbardziej znanych należą: „Adapciak”, „Czyżynalia”, „Mikołajki – Studenci Dzieciom” i Rajd PK.



## Niezależne Zrzeszenie Studentów na PK

Jego misją jest aktywizacja środowiska studenckiego i budowanie społeczeństwa obywatelskiego, a także wspieranie kulturalnego, naukowego i społecznego rozwoju studentów. Do najbardziej znanych akcji organizowanych przez NZS na PK należą: akcja oddawania krwi „Wampirjada”, „Alpaki na PK!”, „Joga z NZS PK”.



### Erasmus Students Network

Głównym celem ESN PK jest wspieranie i promowanie mobilności w ramach programów wymiany międzynarodowej. To grupa wolontariuszy skupionych na ułatwianiu życia studentom z wymiany i pomoc w adaptacji do zwyczajów i zasad panujących w Polsce. Organizacja angażuje się także we wsparcie lokalnej społeczności, działania na rzecz ochrony środowiska oraz promowania edukacji, kultury, zdrowia psychicznego i fizycznego, a także działalność charytatywną.



### IAESTE

Międzynarodowe stowarzyszenie działające także na PK, którego głównym zadaniem jest wymiana praktyk zagranicznych w ramach międzynarodowego programu praktyk zawodowych dla studentów uczelni technicznych oraz organizacja największego cyklu warsztatów inżynierskich IAESTE CaseWeek.

## Imprezy

Kraków to miasto, które nigdy nie śpi, a życie studenckie nabiera tu wyjątkowego blasku! Imprezy studenckie to integralna część atmosfery tego miasta i Politechniki Krakowskiej.



W Krakowie znajdziesz mnóstwo klubów, pubów i miejsc spotkań, które żyją do późnych godzin nocnych. Studenci mają tu szeroki wachlarz możliwości, aby się bawić i integrować. Politechnika Krakowska również nie pozostaje w tyle pod względem imprezowego ducha. W trakcie roku akademickiego na uczelni organizowane są liczne wydarzenia, takie jak festiwale, konkursy, pikniki, czy dni wydziałów.



Najsłynniejszymi politechnicznymi wydarzeniami są „Czyżynalia”, odbywające się w ramach krakowskich Juwenaliów oraz – znane na całą Polskę – górskie eskapady, czyli Rajd Politechniki Krakowskiej.



## Co po studiach?

### Studia II stopnia

Już teraz zastanawiasz się nad dalszymi możliwościami kształcenia po studiach I stopnia? Zachęcamy do kontynuowania przygody z Politechniką Krakowską.

Uczelnia przygotowała szeroką ofertę studiów II stopnia – 30 kierunków, w tym prowadzonych w języku angielskim. Co ważne, większość kierunków realizowanych w ramach I stopnia studiów, można kontynuować na studiach magisterskich. Czekają tam na Ciebie m.in.: *informatyka, elektrotechnika i automatyka, budownictwo* (j. polski i angielski), *transport, fizyka techniczna* (j. polski i angielski), *inżynieria materiałowa, energetyka* (j. polski i angielski), *technologia chemiczna* (j. polski i angielski), *automatyka i robotyka, mechanika i budowa maszyn* (j. polski i angielski), *gospodarka przestrzenna*.

Inżynierowie mogą także wybrać tak interesujące kierunki studiów II stopnia, jak *infotronika, additive manufacturing i environmental and land engineering*. Pełną ofertę studiów znajdziesz na naszym Portalu Rekrutacyjnym.

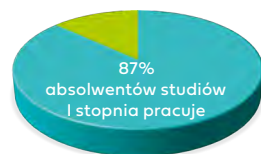
### Sztaże



Studując na PK masz niepowtarzalną okazję, by ułatwić sobie start zawodowy. Współpracujemy z wieloma znanymi firmami, w których nasi studenci mogą odbywać praktyki lub staże. Wiele z tych firm patronuje konkretnym kierunkom studiów, wspórtworzy ich programy, daje dostęp do zaplecza technologicznego oraz dzieli się wiedzą. Wśród przedsiębiorstw, które współpracują z PK są m.in.: Astor, Grupa Azoty, Nokia, NEWAG, PKP PLK, MAN, Siemens Mobility, ABB i SAFEGE S.A.S.

### Praca

Wiele osób, które ukończyły studia I stopnia, a więc zostały inżynierami lub licencjatami, decyduje się na rozpoczęcie kariery zawodowej. Badania Biura Karier pokazują, że spośród absolwentów studiów I stopnia na Politechnice Krakowskiej z 2021 roku, którzy zdecydowali się nie kontynuować nauki, blisko 87% pracuje.



To bardzo dobry rezultat, choć należy pamiętać, iż absolwenci studiów II stopnia (magisterskich) na PK mają jeszcze lepszą sytuację na rynku pracy. 94% z nich pracuje, z czego prawie 64% w zawodzie, a 26% częściowo zgodnie z wykształceniem.

Co warto podkreślić, absolwenci studiów II stopnia zarabiają więcej – mediana wynagrodzeń jest wyższa o około 1000 zł od zarobków osób z tytułem inżyniera. Badania pokazują również pozytywny trend dotyczący pierwszej pracy. Zdecydowana większość badanych absolwentów PK (ponad 67%), zarówno inżynierów, jak i osób, które ukończyły II stopień studiów, znalazła swoją pierwszą pracę jeszcze przed obroną dyplomu.

### Szkoła Doktorska Politechniki Krakowskiej

Co zrobić, gdy tytuł magistra to wciąż będzie dla Ciebie za mało? Kształcić się dalej w funkcjonującej od 2019 r. Szkole Doktorskiej PK. Doktoranci SD PK mogą liczyć na stypendia oraz wsparcie swoich promotorów i pomoc w samodzielnej pracy badawczej. Możliwości naukowe są bardzo duże.



SD PK kształci w 8 dyscyplinach naukowych:

- Architektura i urbanistyka;
- Automatyka, elektronika, elektrotechnika i technologie kosmiczne;
- Inżynieria chemiczna;
- Inżynieria lądowa, geodezja i transport;
- Inżynieria materiałowa;
- Inżynieria mechaniczna;
- Inżynieria środowiska, górnictwo i energetyka;
- Informatyka techniczna i telekomunikacja.



[www.szkoladoktorska.pk.edu.pl](http://www.szkoladoktorska.pk.edu.pl)

## Adapciak

Zaczynasz studia na Politechnice Krakowskiej i zastanawiasz się, jak od października będzie wyglądało Twoje życie? Poznaj uczelnię i swoje nowe koleżanki i kolegów na „Adapciaku”, czyli organizowanym przez Samorząd Studencki PK integracyjnym obozie dla nowych studentów, który odbywa się we wrześniu.



„Adapciak” to nie tylko zwykły obóz! To dni pełne atrakcji, zabaw i niezapomnianych wspomnień. Będziesz mieć okazję porozmawiać z doświadczonymi starszymi kolegami i koleżankami oraz poznać wszystkie możliwości, jakie daje Ci Politechnika Krakowska. Podczas „Adapciaka” czekają na Ciebie liczne gry i konkursy, sportowe wyzwania, wieczorne ogniska i wiele innych atrakcji. Będziesz mieć szansę zintegrować się z grupą rówieśników, odkryć swoje talenty i zdobyć niezwykle doświadczenia. To również doskonała okazja, aby dowiedzieć się więcej o życiu studenckim, klubach, organizacjach i możliwościach akademickich na Politechnice Krakowskiej.



**Politechnika Krakowska  
jest jedną z trzech  
najlepszych uczelni w Polsce!\***

**A+** architektura  
i urbanistyka

**A** automatyka, elektronika  
i elektrotechnika

**A** inżynieria chemiczna

**A** inżynieria lądowa i transport

**A** inżynieria materiałowa

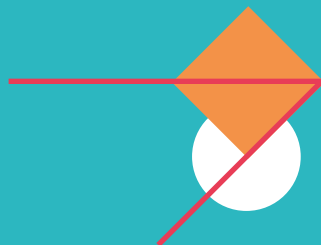
**A** inżynieria mechaniczna

**A** inżynieria środowiska, górnictwo  
i energetyka

**A** informatyka techniczna i telekomunikacja

## KIERUNKI STUDIÓW I STOPNIA

architektura w języku polskim/angielskim  
architektura krajobrazu  
automatyka i robotyka  
biotechnologia przemysłowa  
budownictwo w języku polskim/angielskim/ukraińskim  
ekotechnologie dla zrównoważonego rozwoju  
elektrotechnika i automatyka  
energetyka  
fizyka techniczna  
geoinformatyka  
gospodarka przestrzenna  
informatyka  
informatyka materiałowa  
informatyka stosowana  
informatyka w inżynierii komputerowej  
inżynieria bezpieczeństwa  
inżynieria chemiczna i procesowa  
inżynieria czystego powietrza  
inżynieria i gospodarka wodna  
inżynieria materiałowa  
inżynieria medyczna  
inżynieria produkcji  
inżynieria środowiska  
inżynieria wzornictwa przemysłowego  
matematyka  
matematyka stosowana  
mechanika i budowa maszyn w języku polskim/angielskim  
nanotechnologie i nanomateriały  
odnawialne źródła energii i infrastruktura komunalna  
pojazdy samochodowe  
środki transportu i logistyka  
technologia chemiczna  
transport w języku polskim/ukraińskim



[rekrutacja.pk.edu.pl](http://rekrutacja.pk.edu.pl)